

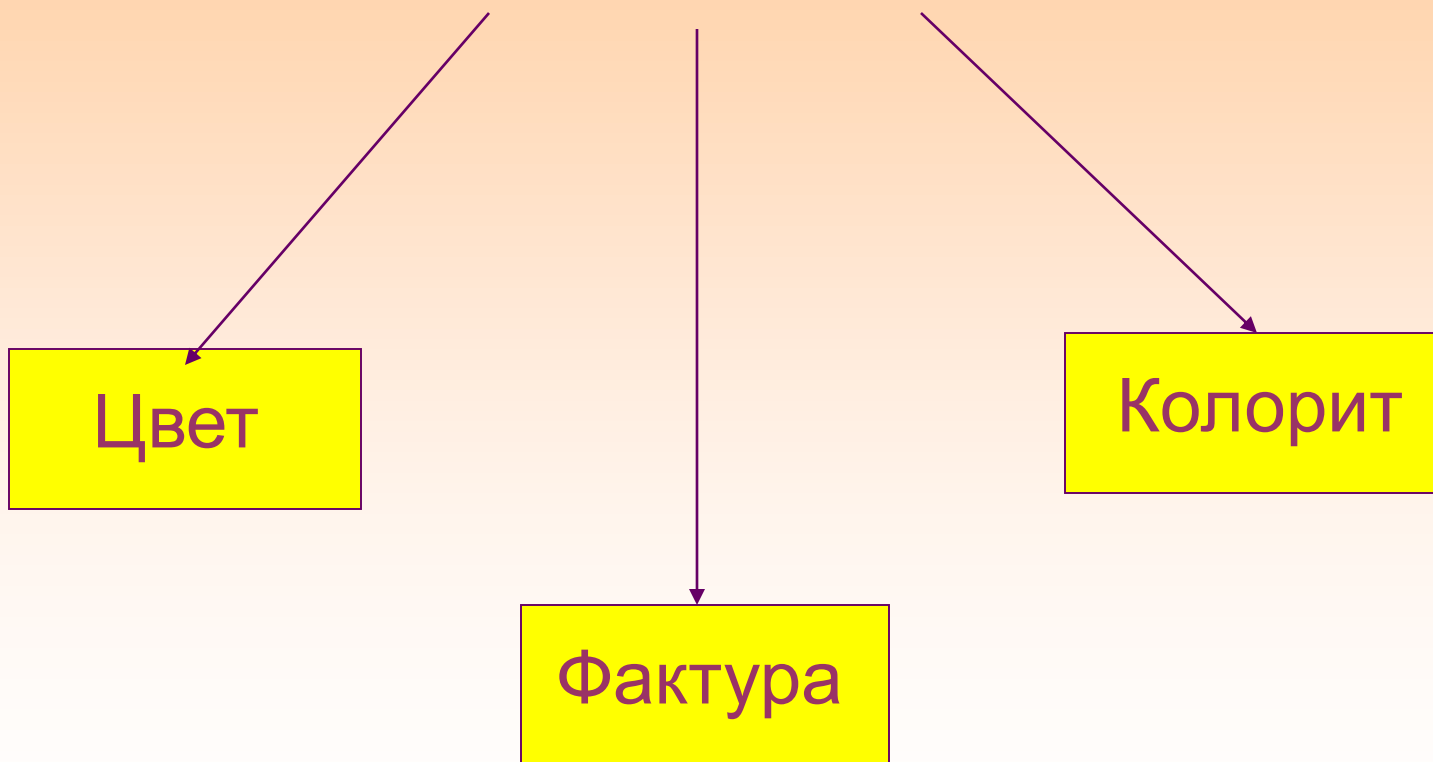


ЦВЕТ-

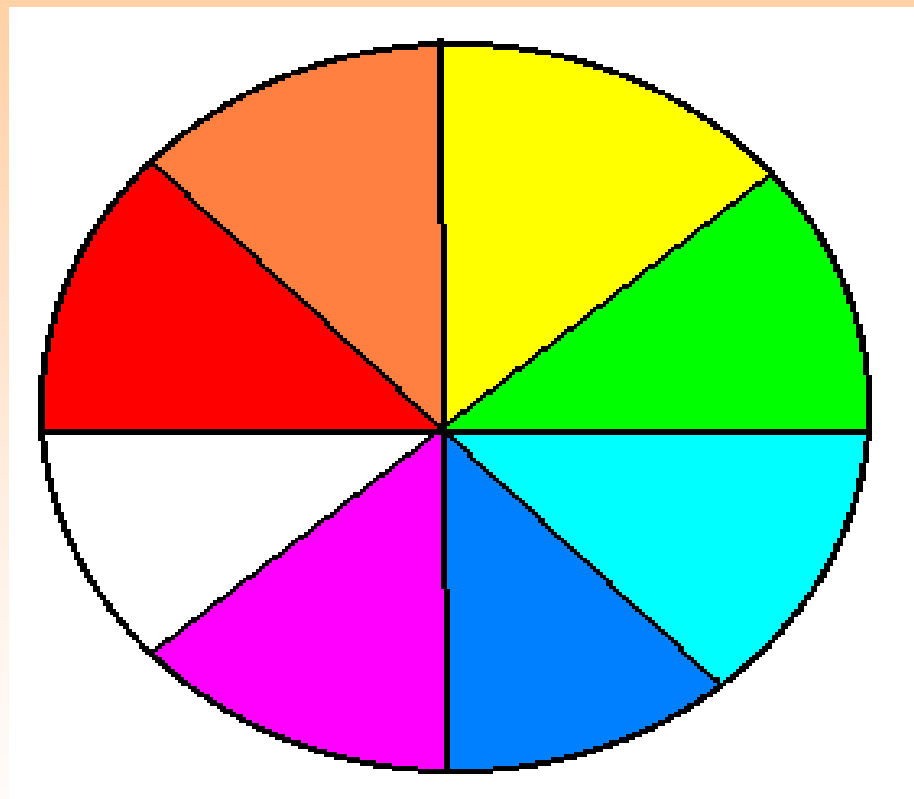
ОСНОВА ЯЗЫКА ЖИВОПИСИ

Презентация для занятия студии ДПИ «Агат»
Педагог Ляшенко Марина Владимировна

Основные средства художественной выразительности:



ЦВЕТ - это один из признаков видимых
нами предметов





Цвета

Тёплые цвета

Холодные цвета

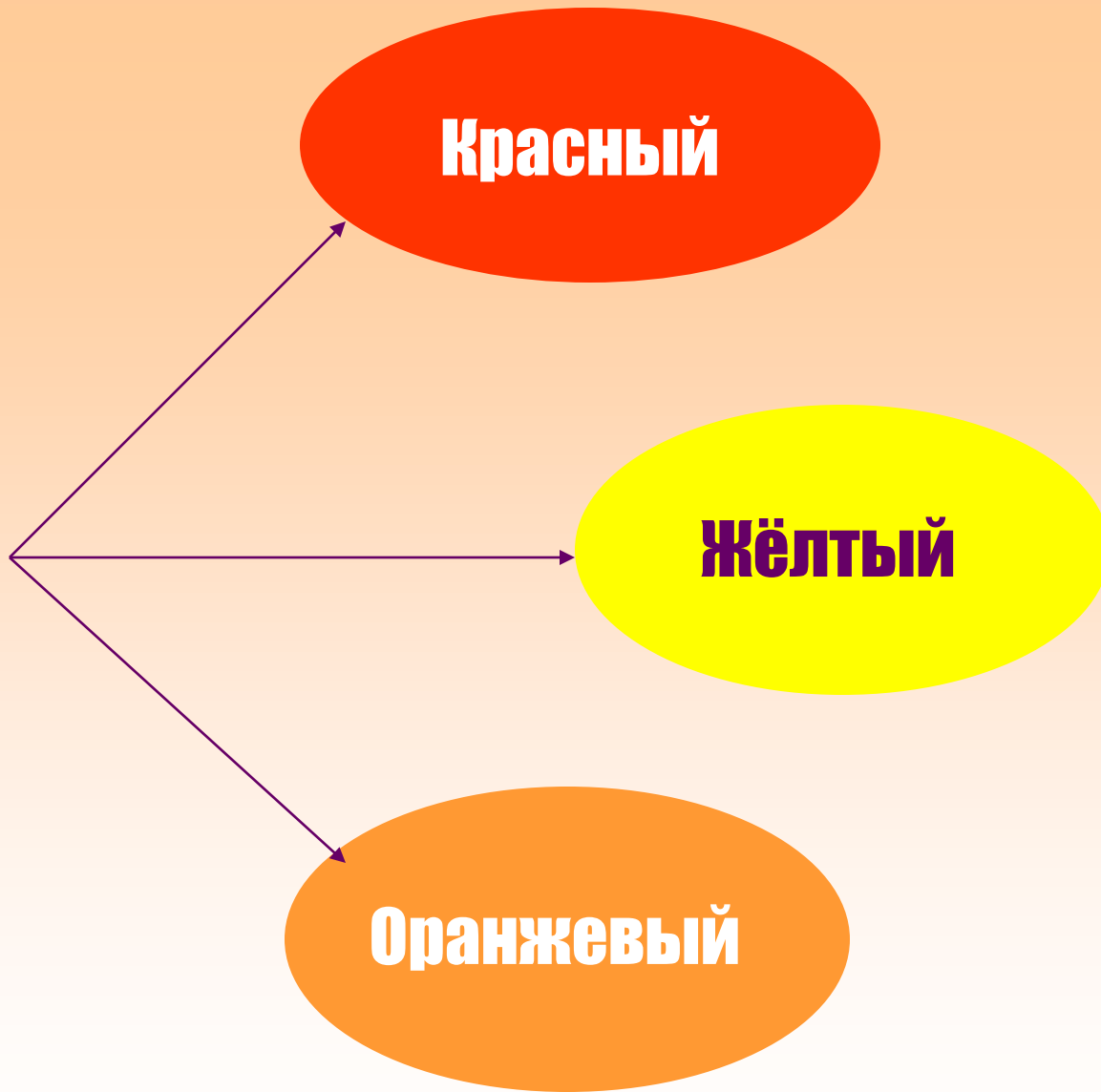
**Т
ё
п
л
ы
е

ц
в
е
т
а**

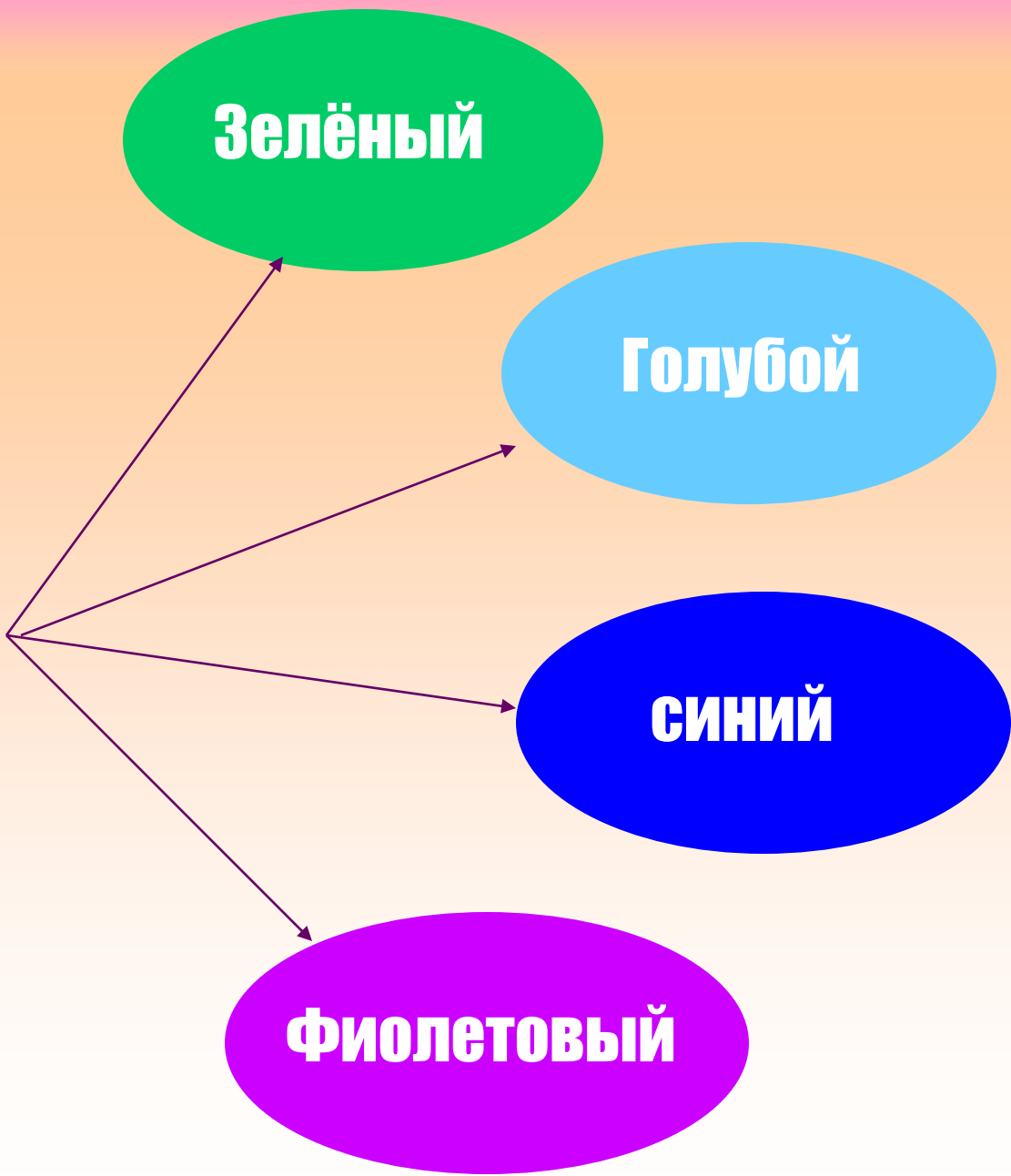
Красный

Жёлтый

Оранжевый



Холодный тон





Основные характеристики цвета:

- **Цветовой тон**
- **Насыщенность**
- **Светлота**

Цветовой тон

Сравнение цвета с окраской хорошо знакомых предметов



Песочный



Шоколадный



Морской волны



Малиновый



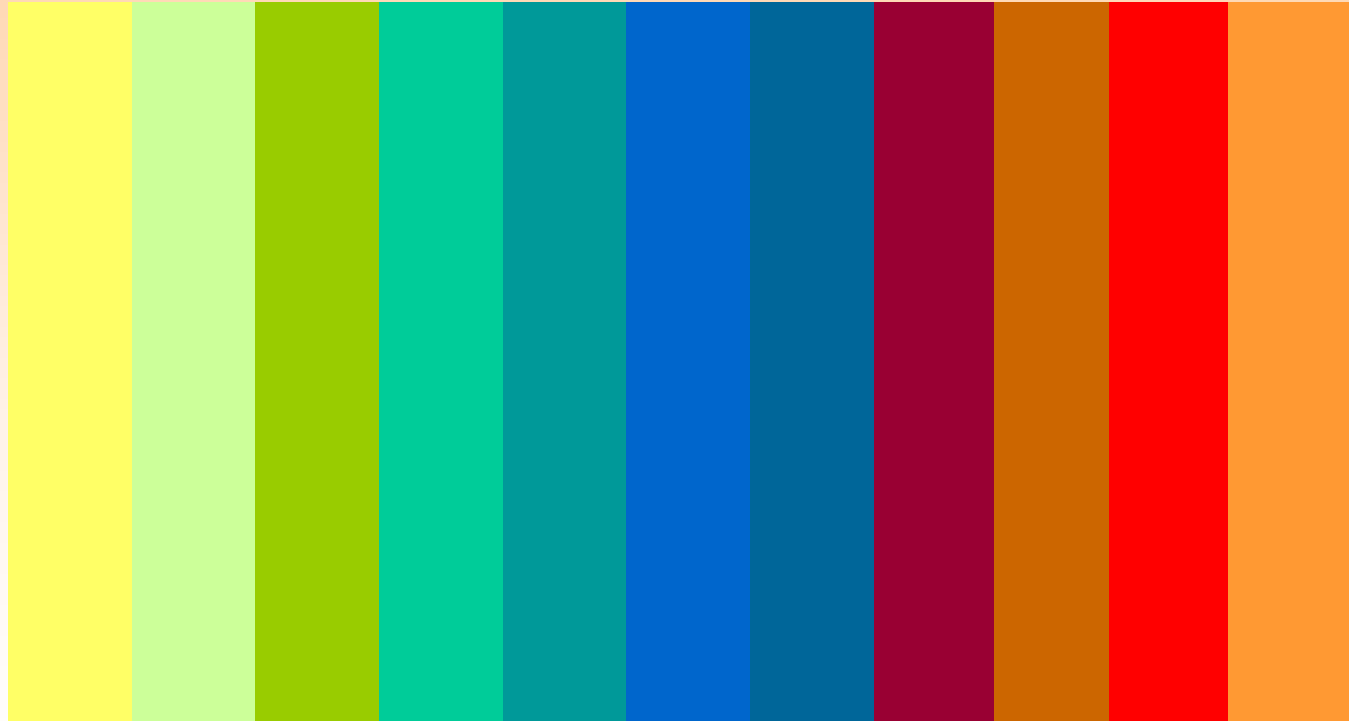
Вишнёвый



Изумрудный

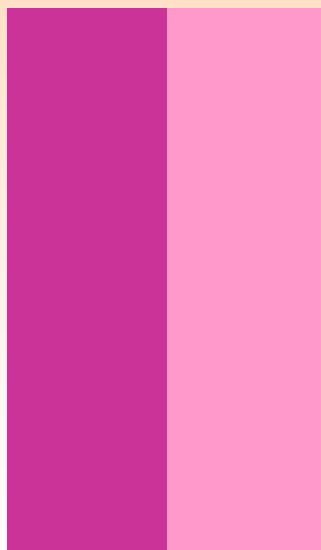
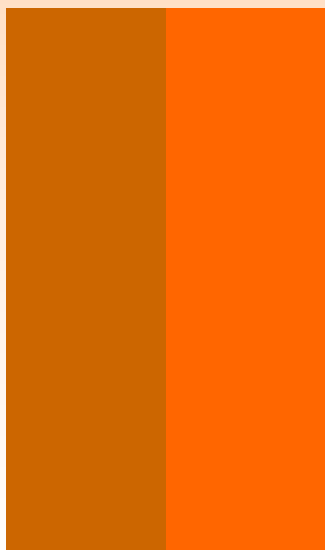
Насыщенность

Изменение насыщенности ахроматических цветов при добавлении серой краски.



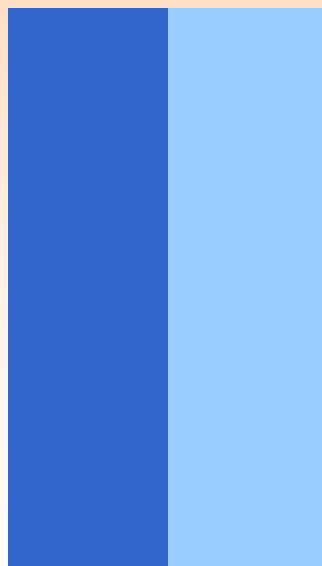
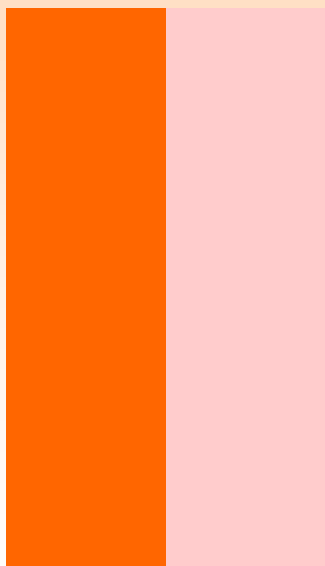
Светлота

более светлый цвет чем предыдущий



Светлота

изменяется при добавлении белого цвета





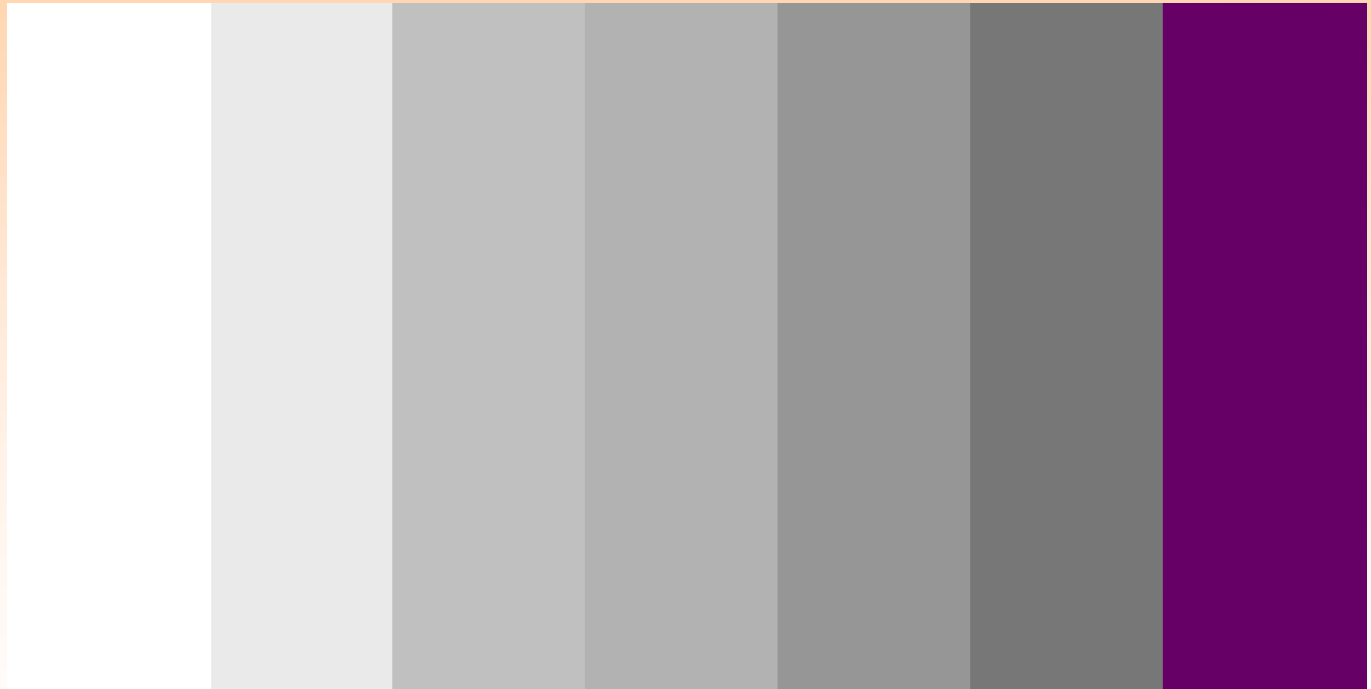
Г
О
У
С
С
С
Р

Ахроматические

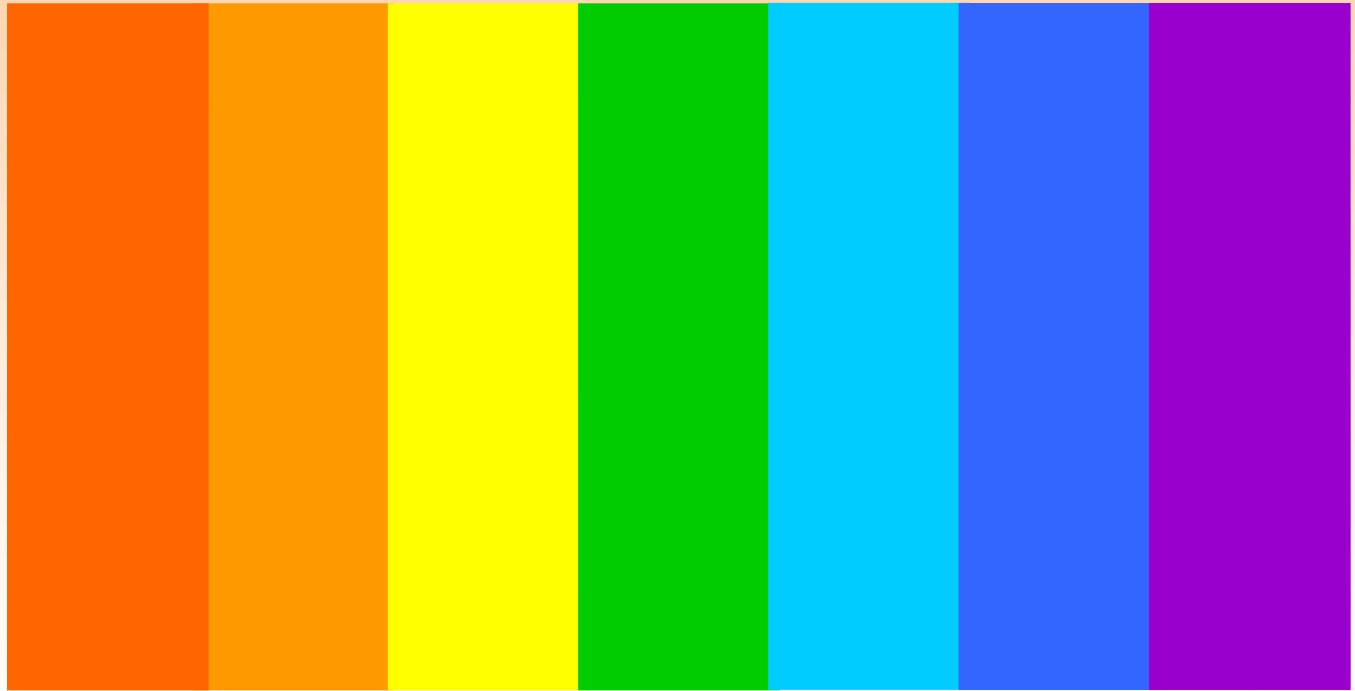
Ш
О
Н
Ф
Г

Хроматические

Ахроматические цвета



Хроматические цвета



Колорит

Гармоничное сочетание цветов

Тёплый

Светлый

Холодный

Тёмный

Тёплый колорит



А.К. Саврасов. Летний пейзаж с мельницами.

Холодный колорит



М.А. Врубель. Царевна-лебедь.

Светлый колорит



А.К. Саврасов. Сельский вид.

Тёмный колорит




И.К. Айвазовский. Лунная ночь на Капри

Фактура

Характер поверхности
художественного произведения, её
обработки



Ван Гог. Спальня Винсента в Арле.



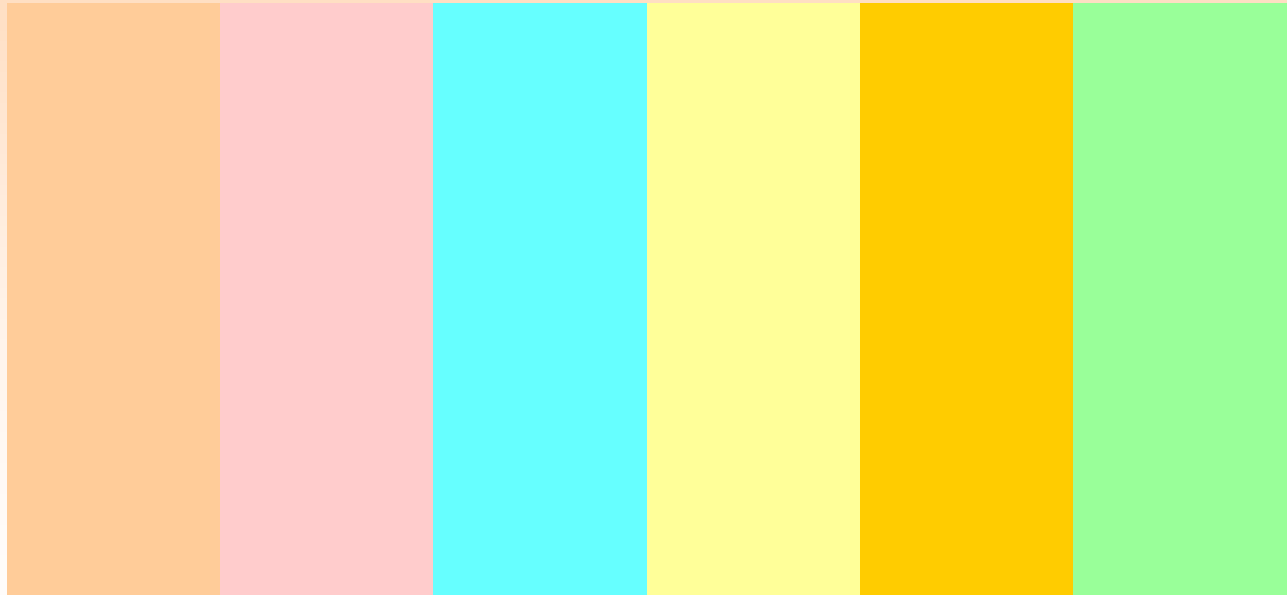
Многоцветие живой природы по-своему радует нас во все времена года:

весна, лето, осень, зима.

Каждому времени года соответствует определённая палитра сочетающихся друг с другом красок.

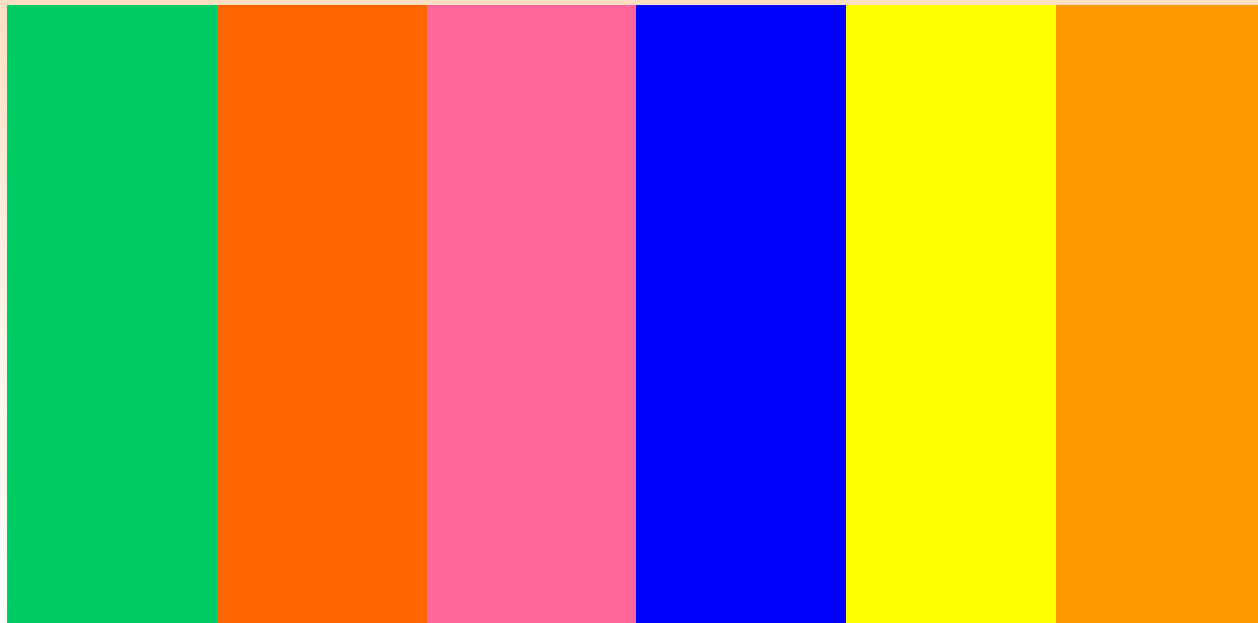
Весна

Весенняя палитра состоит из мягких пастельных тонов: кремового, розового, абрикосового, голубого, светло-жёлтого и охристого.



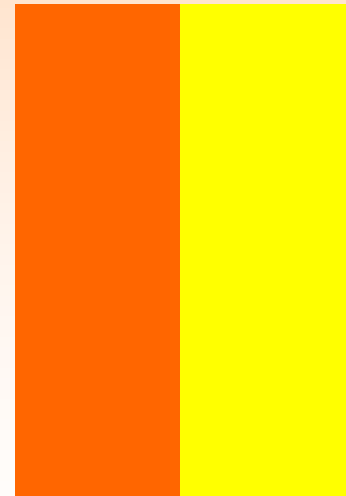
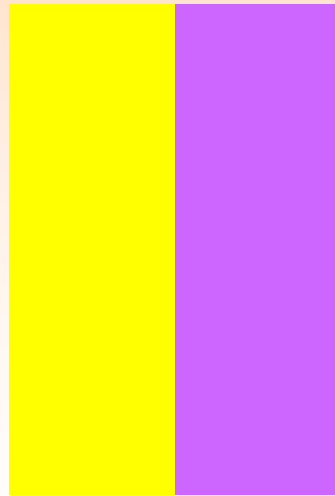
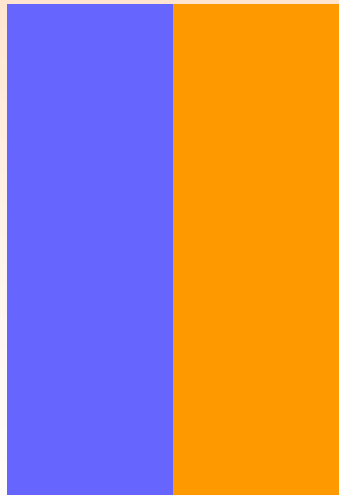
Лето

Краски лета сочные, яркие и радостные. палитру составляют: травянисто-зелёный, алый, малиновый, синий, тёмно жёлтый, и оранжевый цвета.

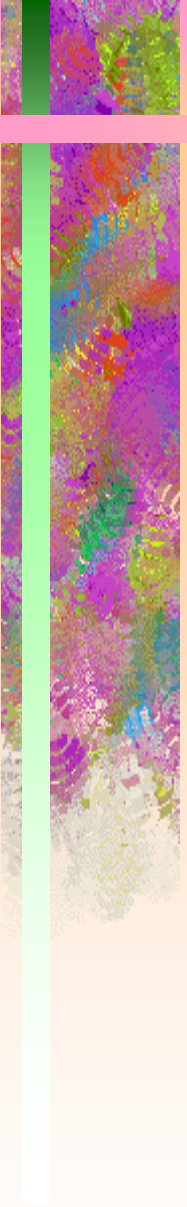
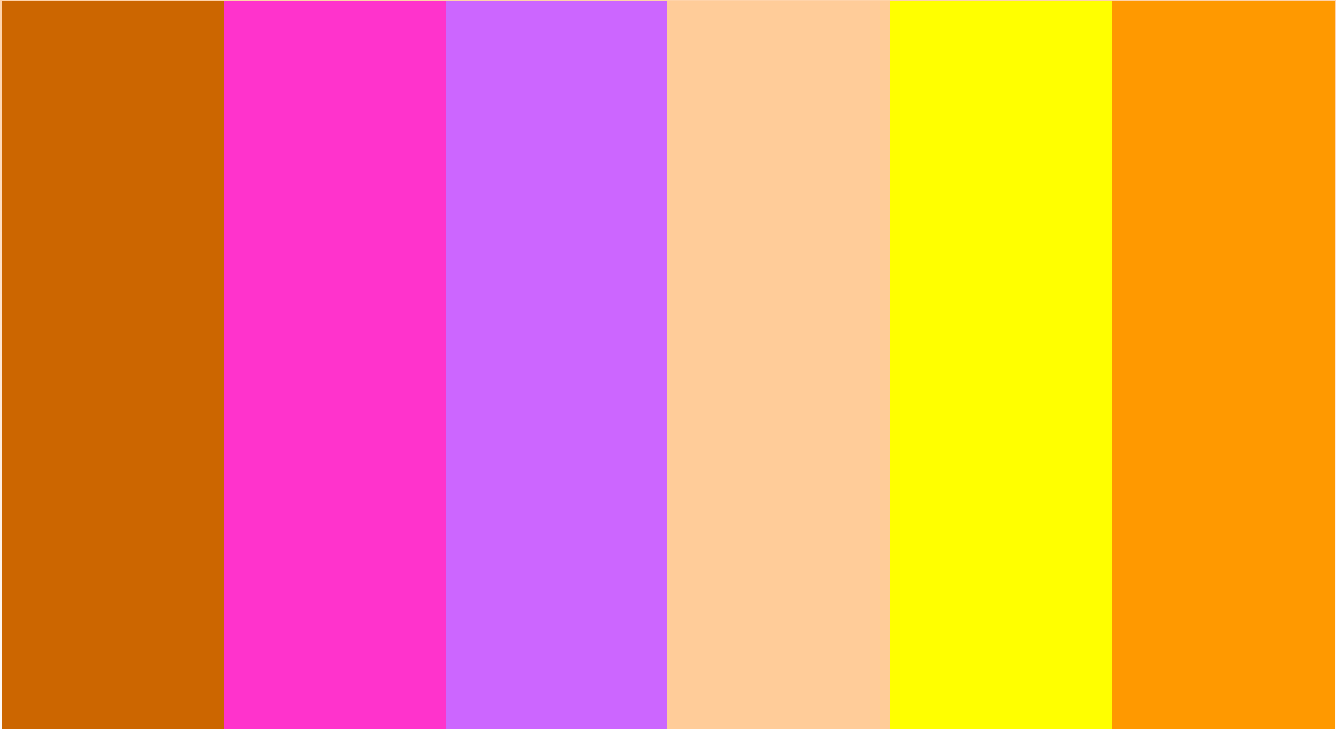


Осень

Краски с тёплым основным тоном, контраст синего и оранжевого, жёлтого и фиолетового, красного и жёлтого, тёмные красно-коричневый, бордовый и фиолетовый в сочетании со светлыми охристыми тонами




Осень




Зима

Светлые оттенки голубого, фиолетового, синеватые тон, контрасты белого и чёрного цветов. Нежные цвета, сочетающиеся с нейтральными серыми оттенками.





Тест на проверку знаний



1. Как известно в природе существует 7 основных цветов, какой из перечисленных цветов лишний?

Жёлтый

Зелёный

Голубой

Синий

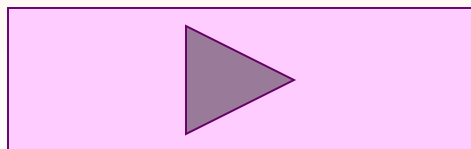
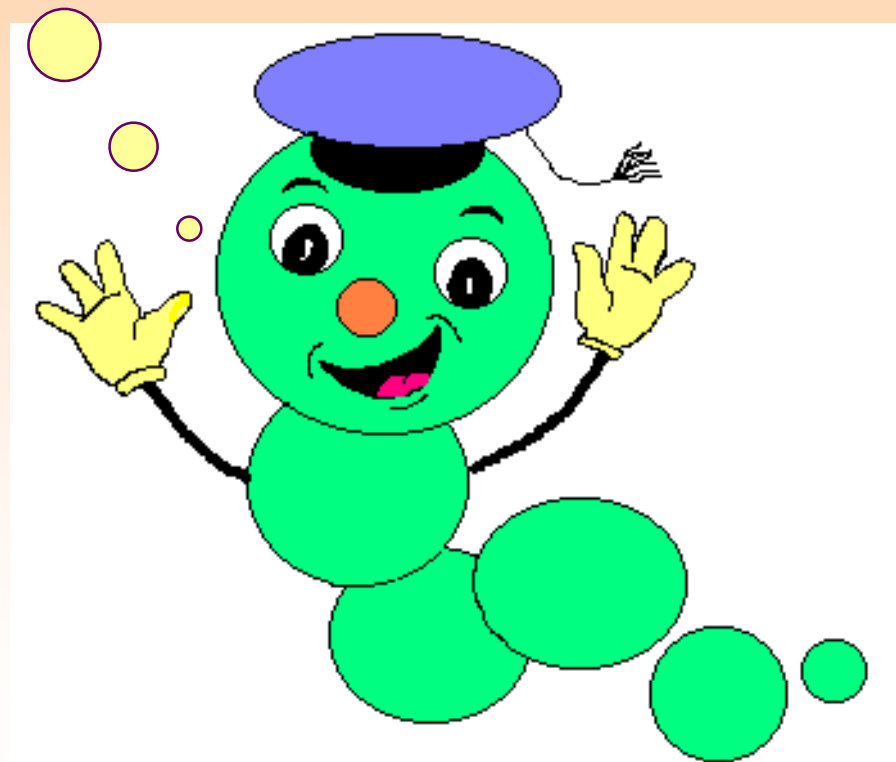
Изумрудный

Оранжевый

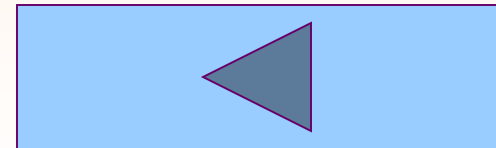
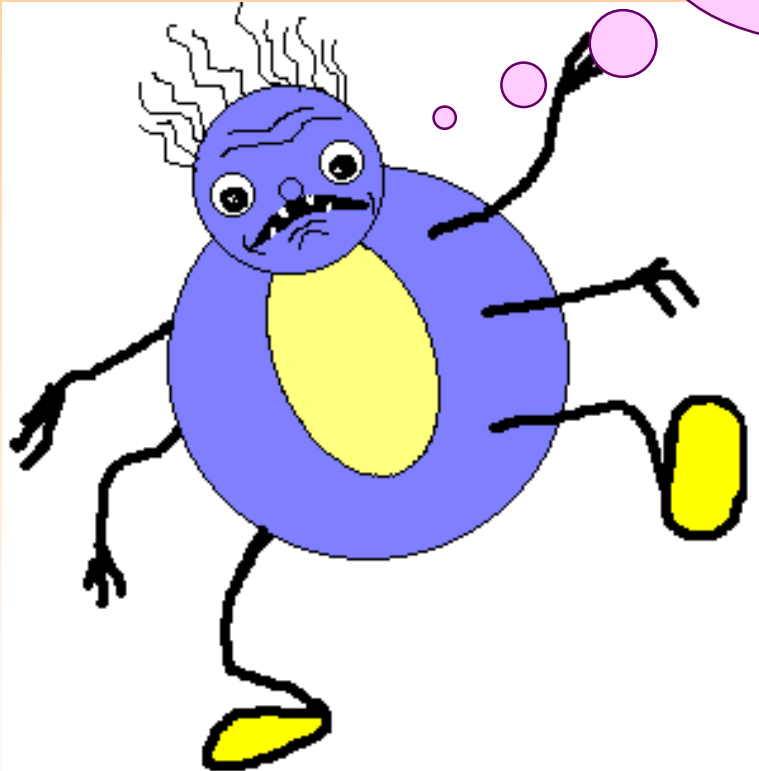
Фиолетовый


Красный

**Ответ правильный, молодец,
нажми на кнопку дальше**



**Нет, неправильно
иди назад**





2. Какой из этих цветов не относится к холодному?

Синий

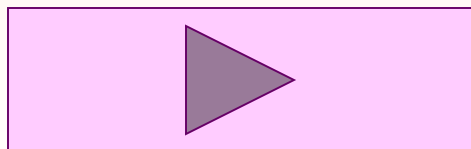
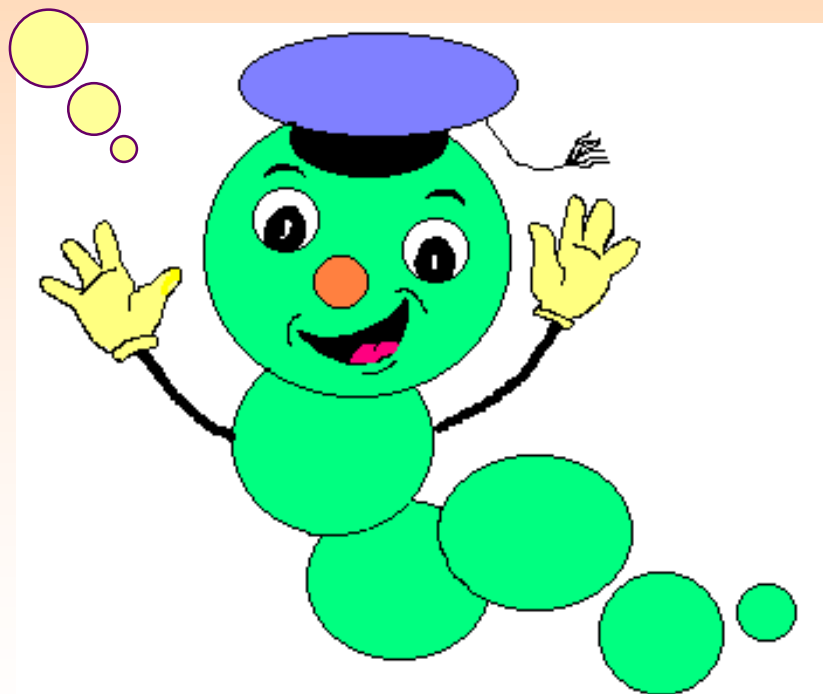
Зелёный

Жёлтый

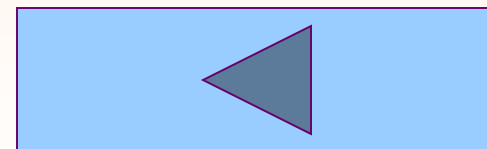
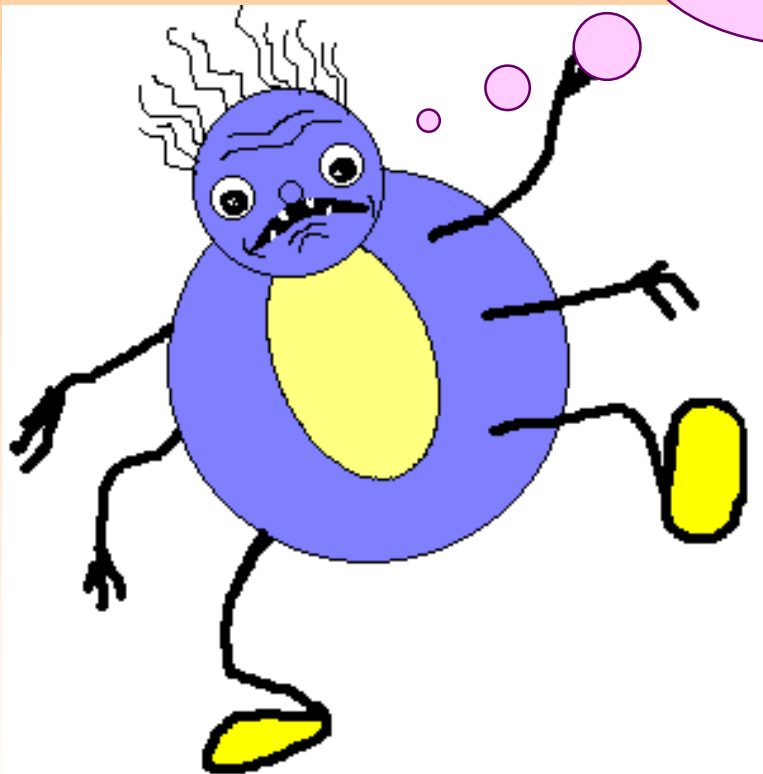
Фиолетовый


Голубой

**Молодец! Ответ
правильный,
дальше**



**Неправильно!
иди назад**





3. Какая из этих основных характеристик цветов подходит определению?

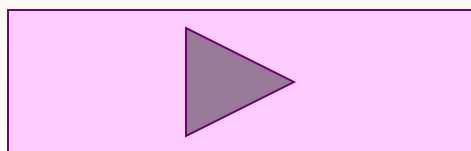
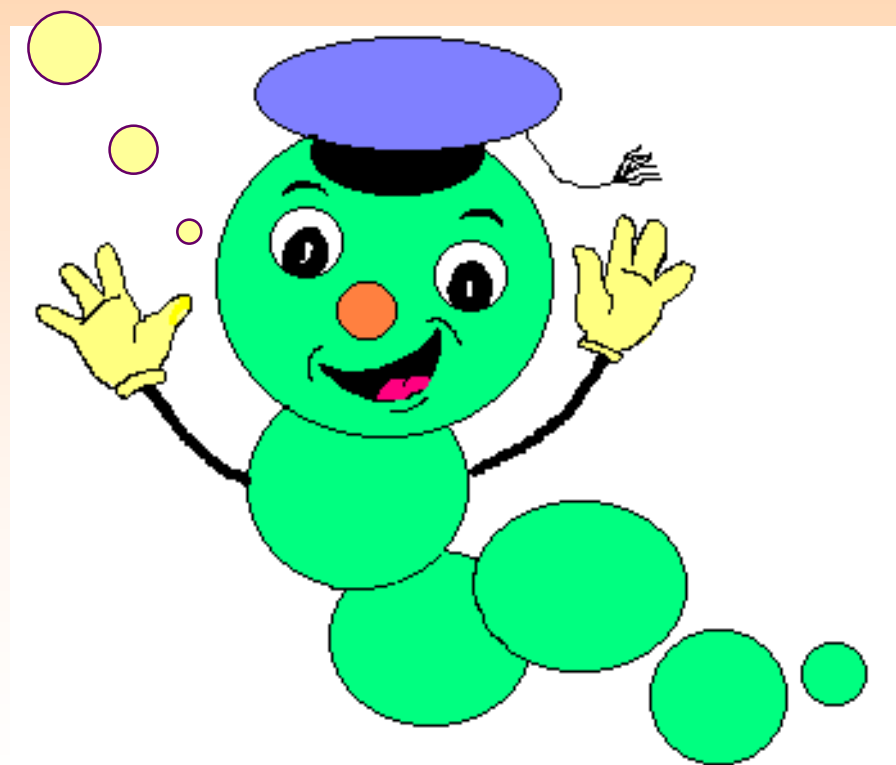
- Это сравнение, ассоциация с окраской хорошо знакомых предметов.

Насыщенность

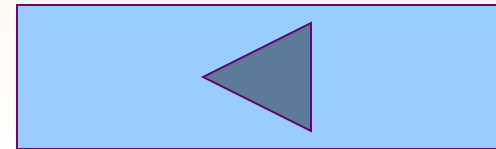
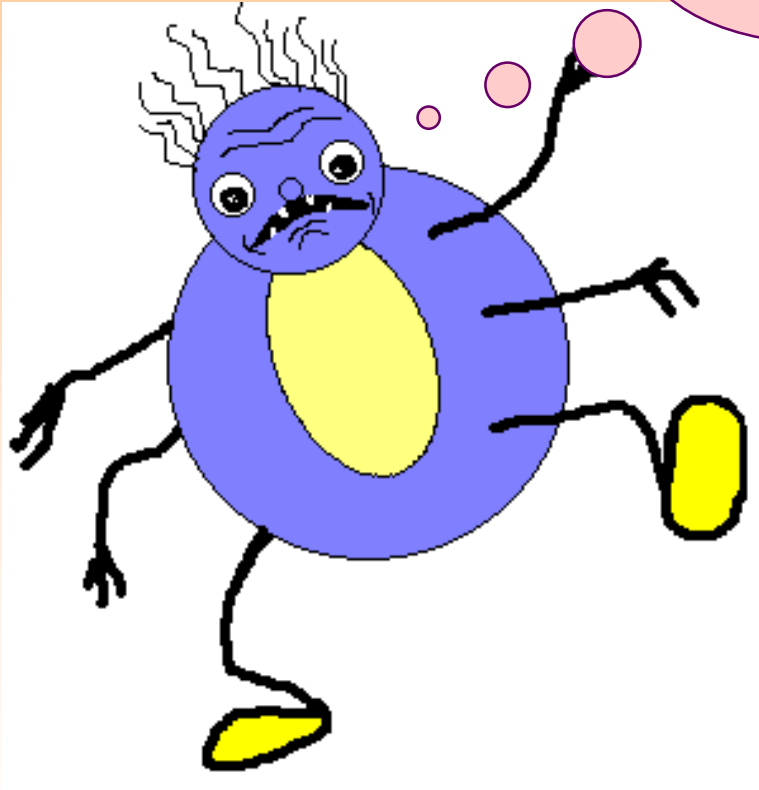
Цветовой тон

Светлота

**Молодец! Очень хорошо
мои поздравления**



**Ха, ха, ха это
НЕВЕРНЫЙ ОТВЕТ**



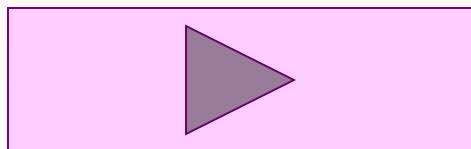
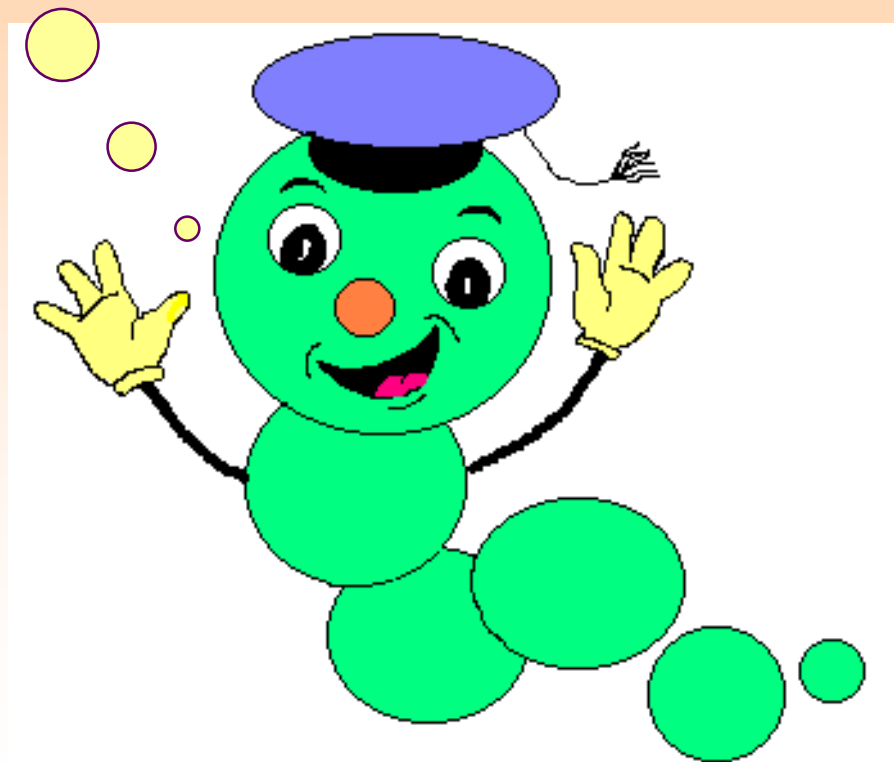
4. Как вы думаете, верное ли определение?

Ахроматические цвета - это все цвета, кроме белого, чёрного и оттенков серого.

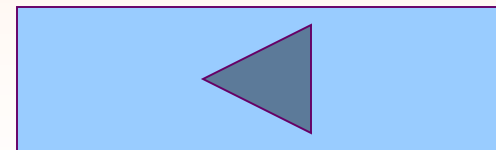
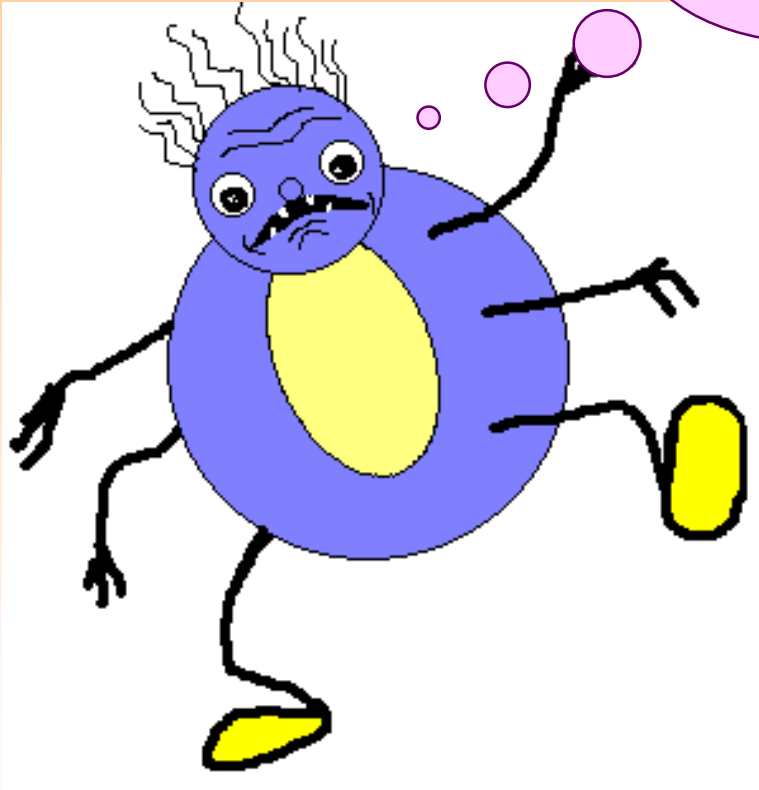
Да


Нет

**Ответ правильный, молодец,
нажми на кнопку дальше**



**Вернись обратно,
подумай хорошо**





5. Как вы думаете, на ваш взгляд, какому термину принадлежит данное определение?

-Это общая эстетическая оценка цветовых качеств произведения искусства, богатство и согласованность цветов.

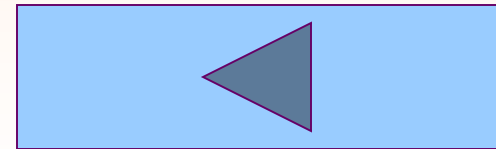
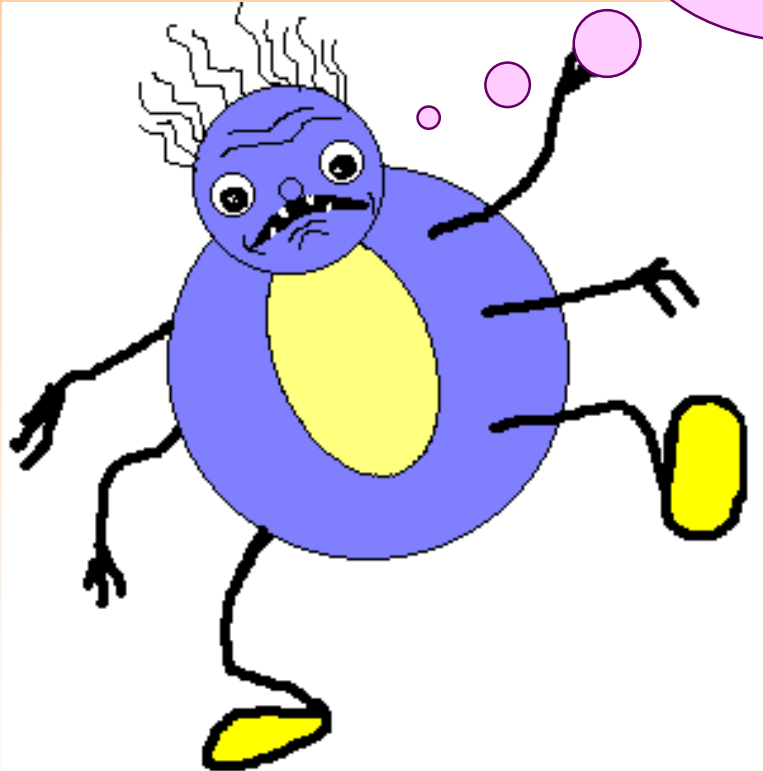
Цвет

Фактура

Колорит

Гамма

**Ответ неправильный,
вернись обратно,
подумай хорошо**



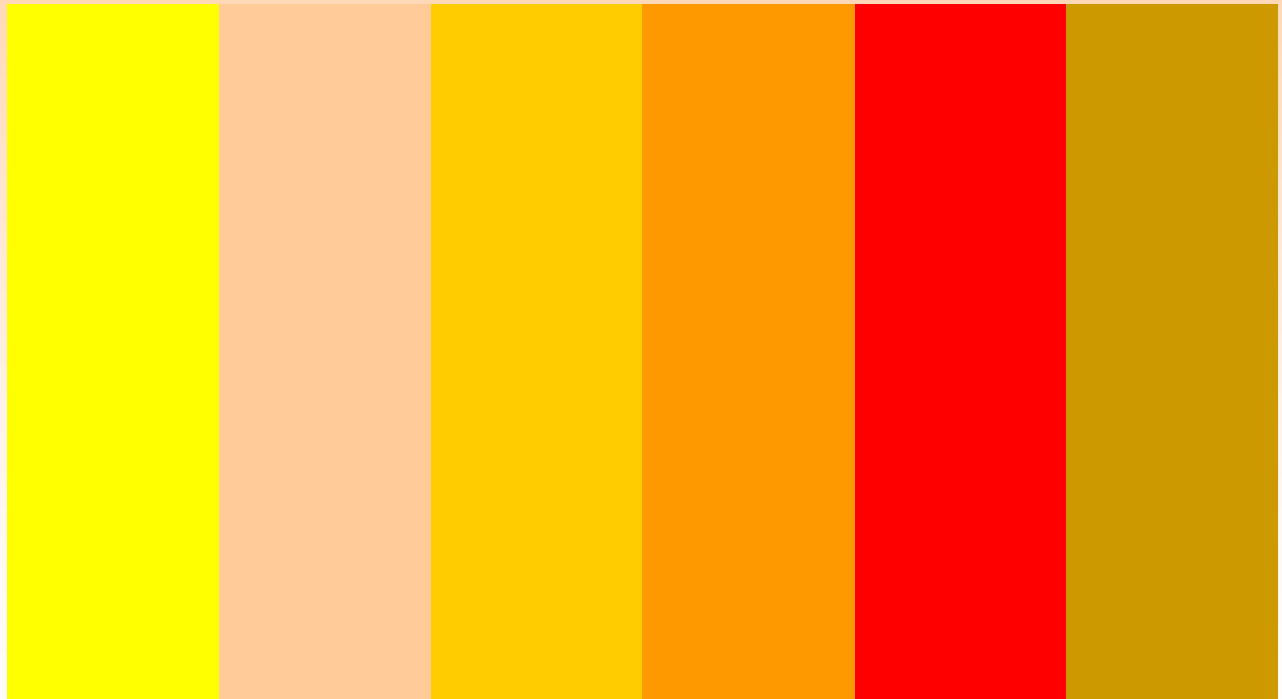
**Молодец !
Все ответы правильные,
поздравляю с победой !
Так держать !**



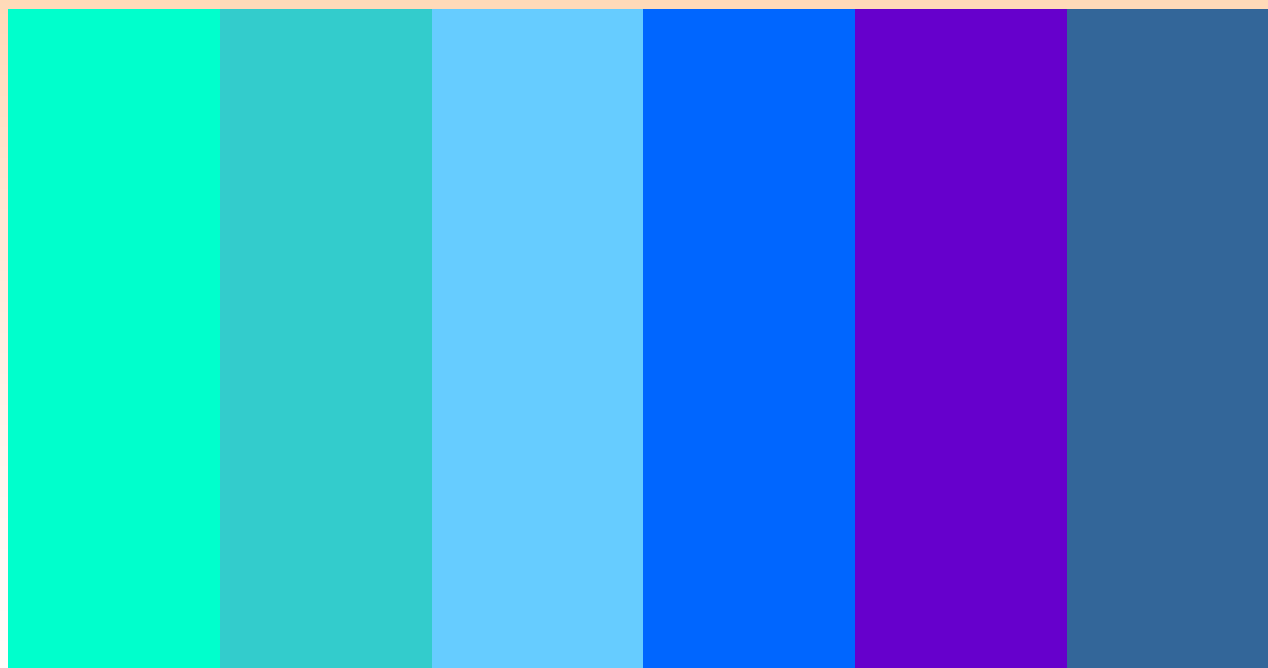


Практическая работа

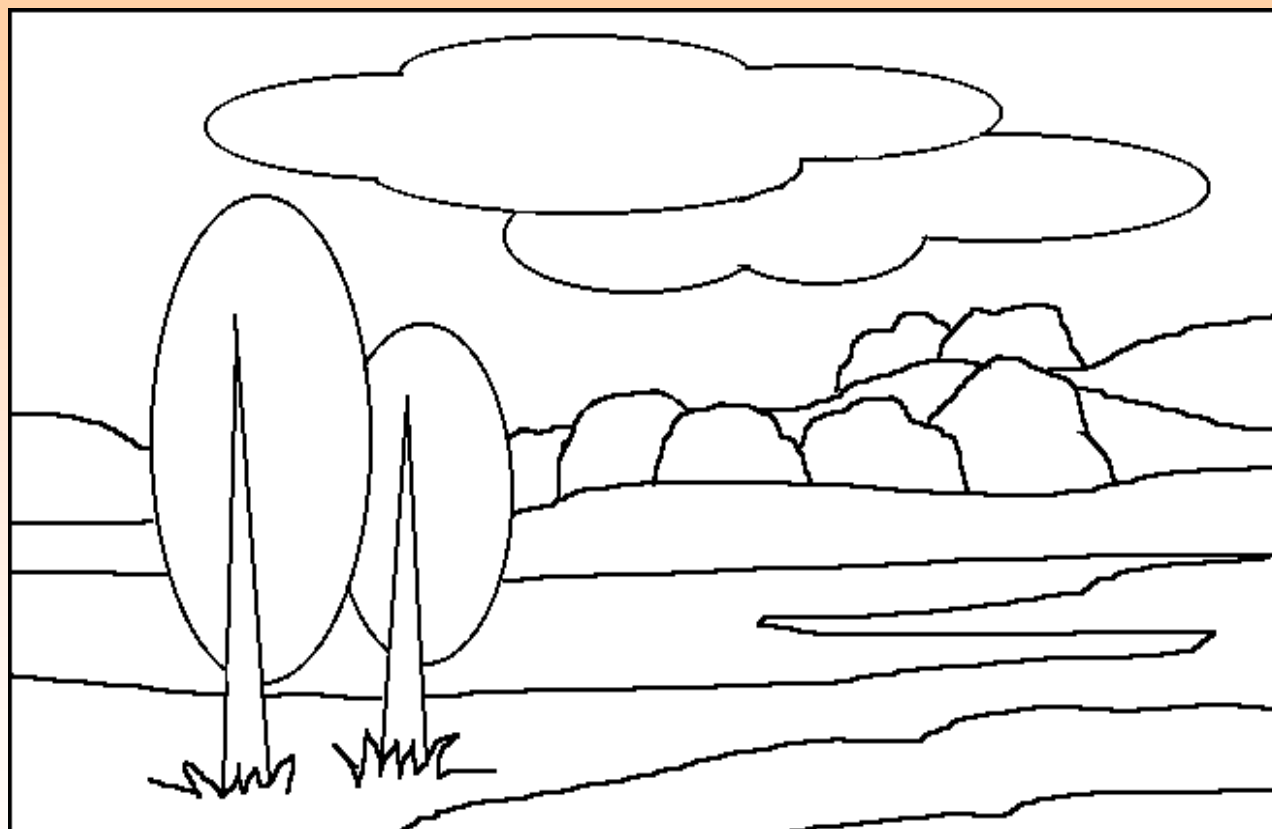
**Задание 1: составить гармонию
тёплого цвета**



**Задание 1: составить гармонию
ХОЛОДНОГО ЦВЕТА**



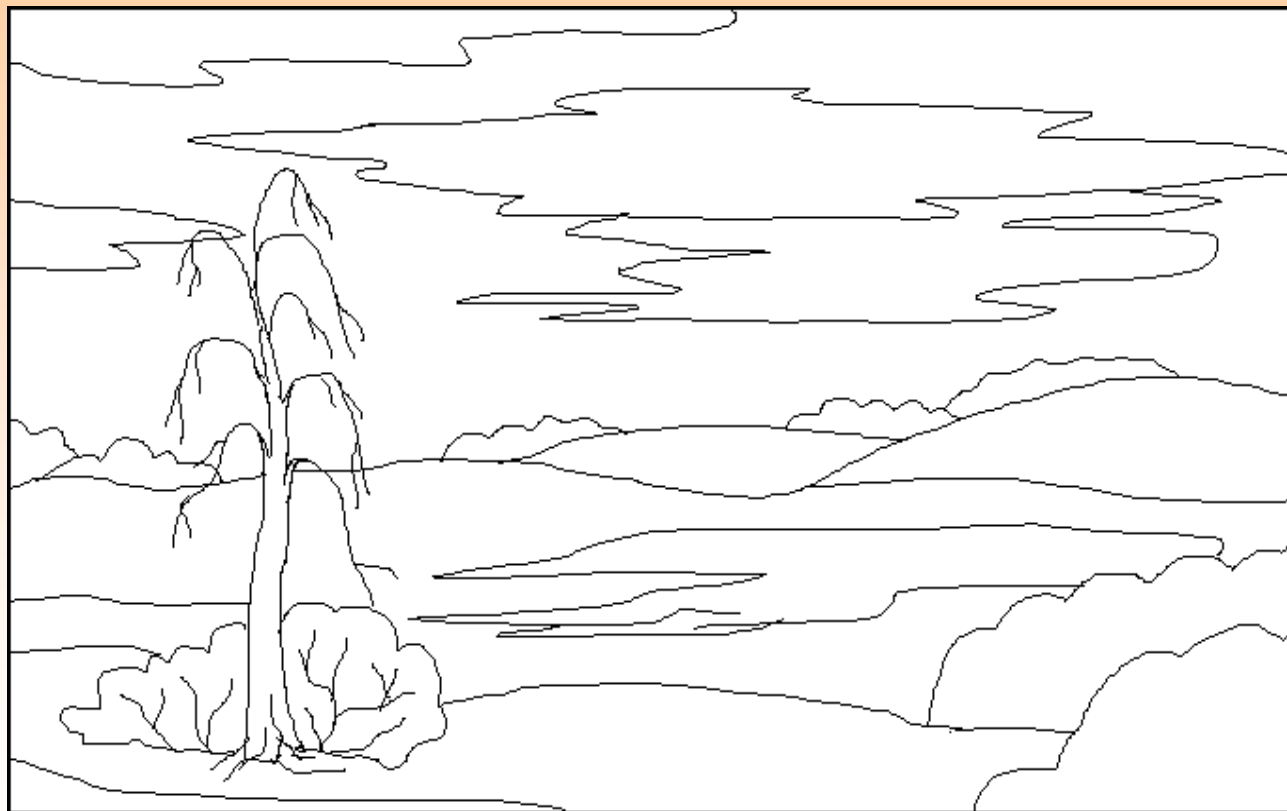
**Задание 2: Передать всем богатством гармонии
цвета время года - лето**



Лето



**Задание 2: Передать всем богатством гармонии
цвета время года -осень**



Осень

